

Förslag till ändring av
 stadsplanen för del av
KV. FASANEN m.m.
 I BRANTEVIKS samhälle,
 SIMRISHAMNS KOMMUN,
 KRISTIANSTADS LÄN

UPPRÄTTAT I AUGUSTI 1979

G. CAMPER
 STADSARKITEKT

- Beteckningar**
- Grundkartor Fastighetsgräns
 - Byggnader Stokart
 - Nivåkurvor
 - Rzgisfernummerv för fastighet
 - Ruttnötspunkt

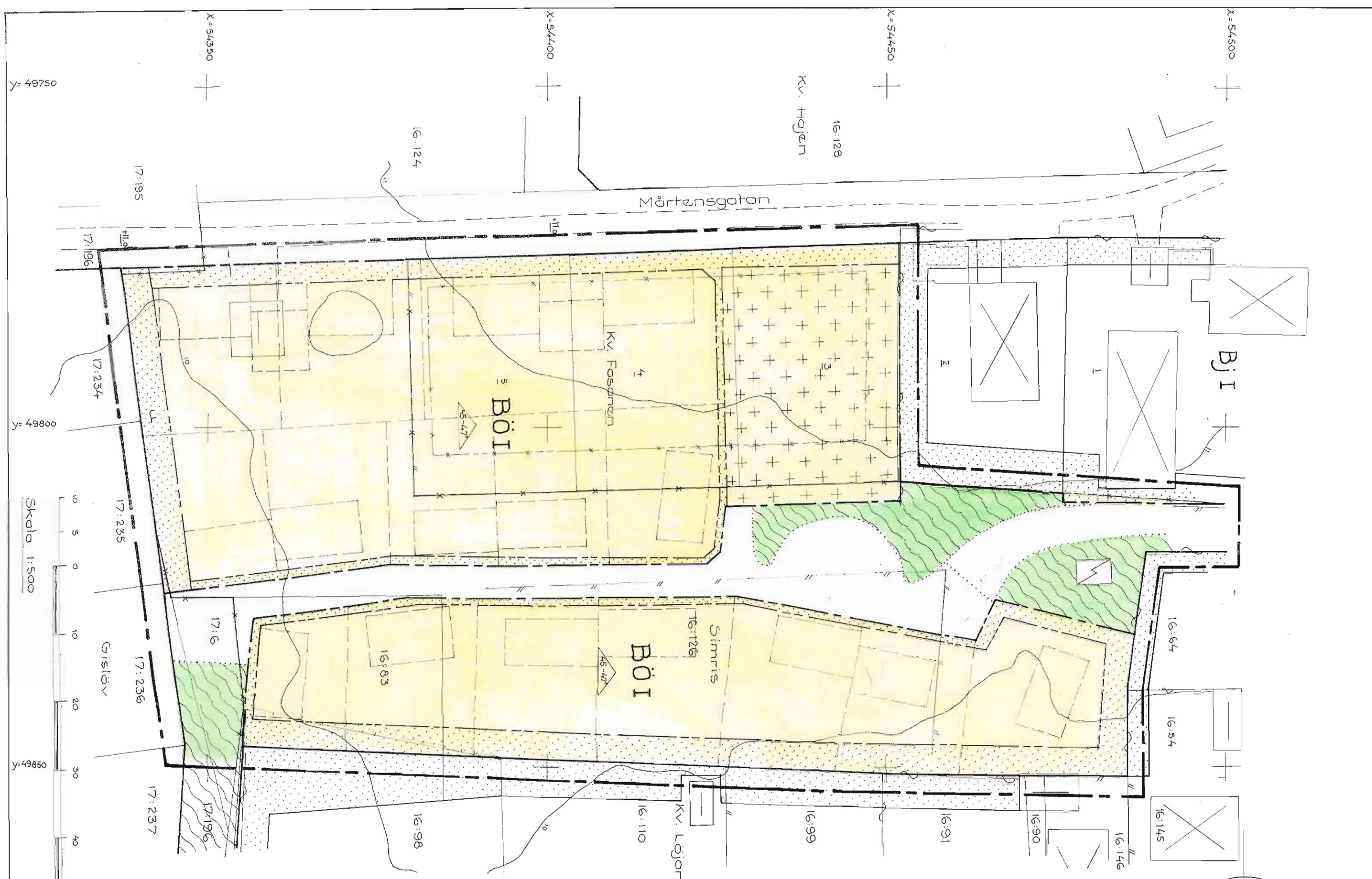
- Stadsplanekarta**
- A. Grönsbeteckningar
 Stadsplanegräns belägen 3 m. utomför fastställdaområdet
 Gällande områdegräns avsedd att behållas
 Gällande bestämmelsegräns avsedd att behållas
 Gällande områdegräns avsedd att utgå
 Gällande bestämmelsegräns avsedd att utgå
 Områdegräns
 Bestämmelsegräns

- B. Områdsbeteckningar
 Gata eller torg
 Park eller plantering

- Byggnadskvartar
 Bostäder
 Bostäder samt i vissa fall småindustri

- C. Övriga beteckningar avsedda att fastställas
 Mark som inte får byggas
 Mark för uthus och dyl.
 Ledningsområde
 Gällande gathöjd
 Fristående eller kopplade hus
 Antal våningar
 Taklutning

- D. Illustrationer och hänvisningar
 Illustrationslinjer



Tillhör kommunfullmäktiges
 i Simrishamn beslut av
 den 2.2.1981 § 21
 betyg: Thore Åbäcksson

Dnr. 11082-959-81 Tillhör länstyrevisens i
 Kristianstads län beslut den 2 juni 1981
 Sören Svensson.

Kopians likhet med original
 bestyrkes.
 På länstens vägnar
 1981-09-12