

Fastighetsrättslig beskrivning, aktbilaga BE.  
Kartan innehåller detaljer med olika kvalitété.  
Nya gränser: 10356-10357-10358-10359-10360-  
-10361-10362-10363-10364-10365-10366-10355.

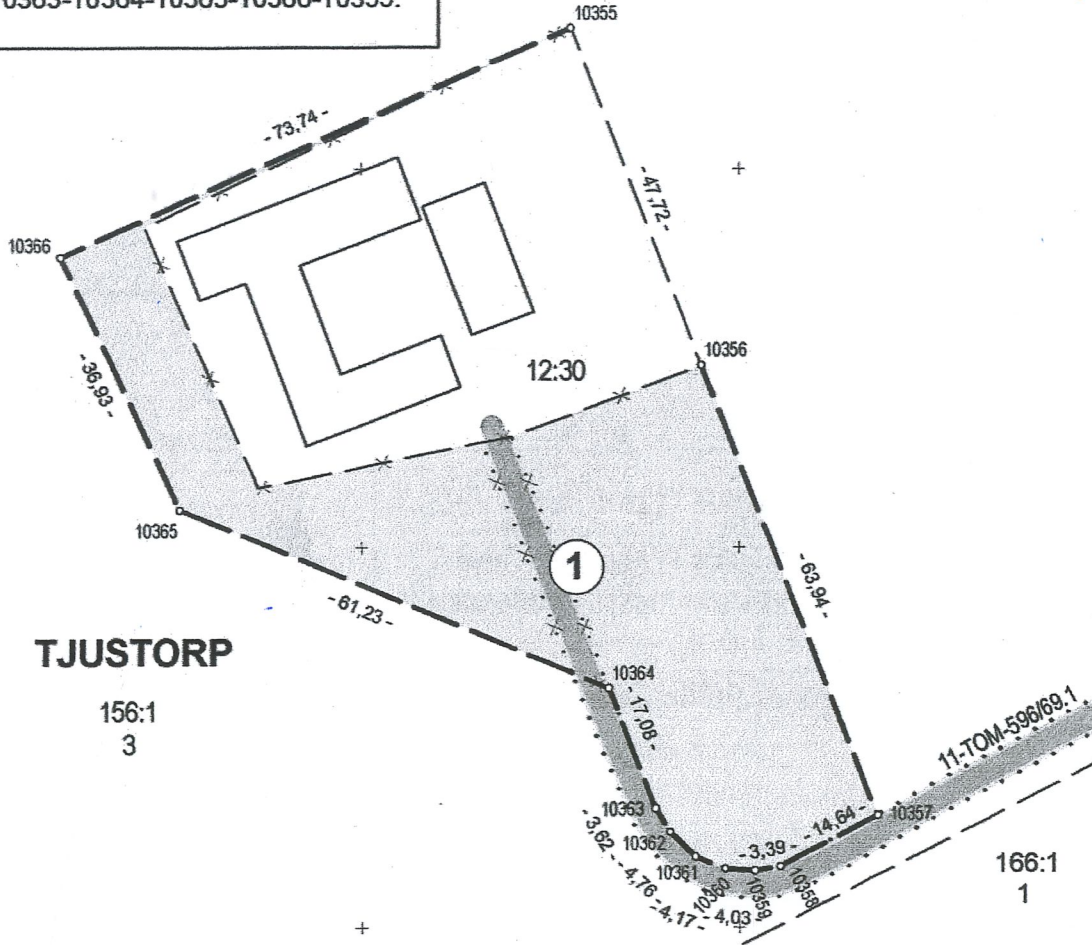
6157250

6157200

6157150

6157100

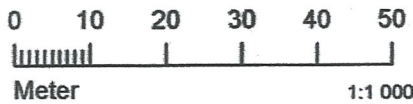
6157050



TJUSTORP

156:1  
3

166:1  
1



**Teckenförklaring**

- Servitut, utgående
- o Gränspunkt
- Fastighetsgräns, utgående
- Fastighetsgräns, gällande
- Fastighetsgräns, blivande
- Traktgräns, gällande
- 1:2  
3 Fastighetsbeteckning, gällande
- 1:2  
3 Fastighetsbeteckning, blivande
- X/3 Fastighetsbeteckning, utgående
- Byggnad
- Bilväg
- Servitut



**Teknisk beskrivning**

**Koordinatlista**

Pkt	Norr	Öst	Markering
10355	6 157 268,59	189 027,75	Rör i mark
10356	6 157 224,09	189 044,93	Rör i mark
10357	6 157 164,64	189 068,46	Rör i mark, ny
10358	6 157 157,96	189 055,43	Rör i mark, ny
10359	6 157 157,41	189 052,09	Omarkerad punkt, ny
10360	6 157 157,63	189 048,06	Omarkerad punkt, ny
10361	6 157 159,24	189 044,22	Omarkerad punkt, ny
10362	6 157 162,53	189 040,78	Omarkerad punkt, ny
10363	6 157 165,59	189 038,86	Rör i mark, ny
10364	6 157 181,52	189 032,70	Rör i mark, ny
10365	6 157 205,00	188 976,15	Rör i mark, ny
10366	6 157 238,43	188 960,46	Rör i mark, ny

Koordinatkvalitet: Inre 0,05 yttre 0,05  
Koordinatsystem: SWEREF99\_13\_30  
Framställd genom:

**Förrättningskarta**

2011-05-02  
Fastighetsreglering berörande Tjustorp 12:30 och 156:1.

Aktbilaga KA  
Ärendenummer: M11462  
Orig.format: A4S

Kommun: Tomelilla  
Län: Skåne

Emil Ekstrand  
Förrättningslantmätare