

## LANTMÄTERIMYNDIGHETEN



SKÅNE

## Karta

2006-11-07

## Ärende

Fastighetsreglering berörande Hoby 32:3 och 32:13  
Simrishamn kommunSolveig Andersson  
Förrättningslantmätare

## Teckenförklaring:

	Fastighetsgräns
	Utgående Fastighetsgräns
	Ny Fastighetsgräns
	Rättighet
	Rättighet
<b>HOBY 32:13</b>	Fastighetsbeteckning
	Ägofigur
	Gränspunkt
	Utgående Gränspunkt
	Måttangivelse
	Bostadshus
	Uthus

Aktbilaga KA

Ärendenr: M061608

## Teknisk beskrivning:

## Koordinatförteckning

Pkt	X	Y	Markering
44	46880.01	44735.63	Rör i gjutning
66	46891.03	44742.13	Rör i mark
68	46883.81	44732.27	Rör i mark

Framställd genom: Nymätning och kopiering från registerkarta

Koordinatkvalitet: Inre 25 mm, Yttre 25 mm

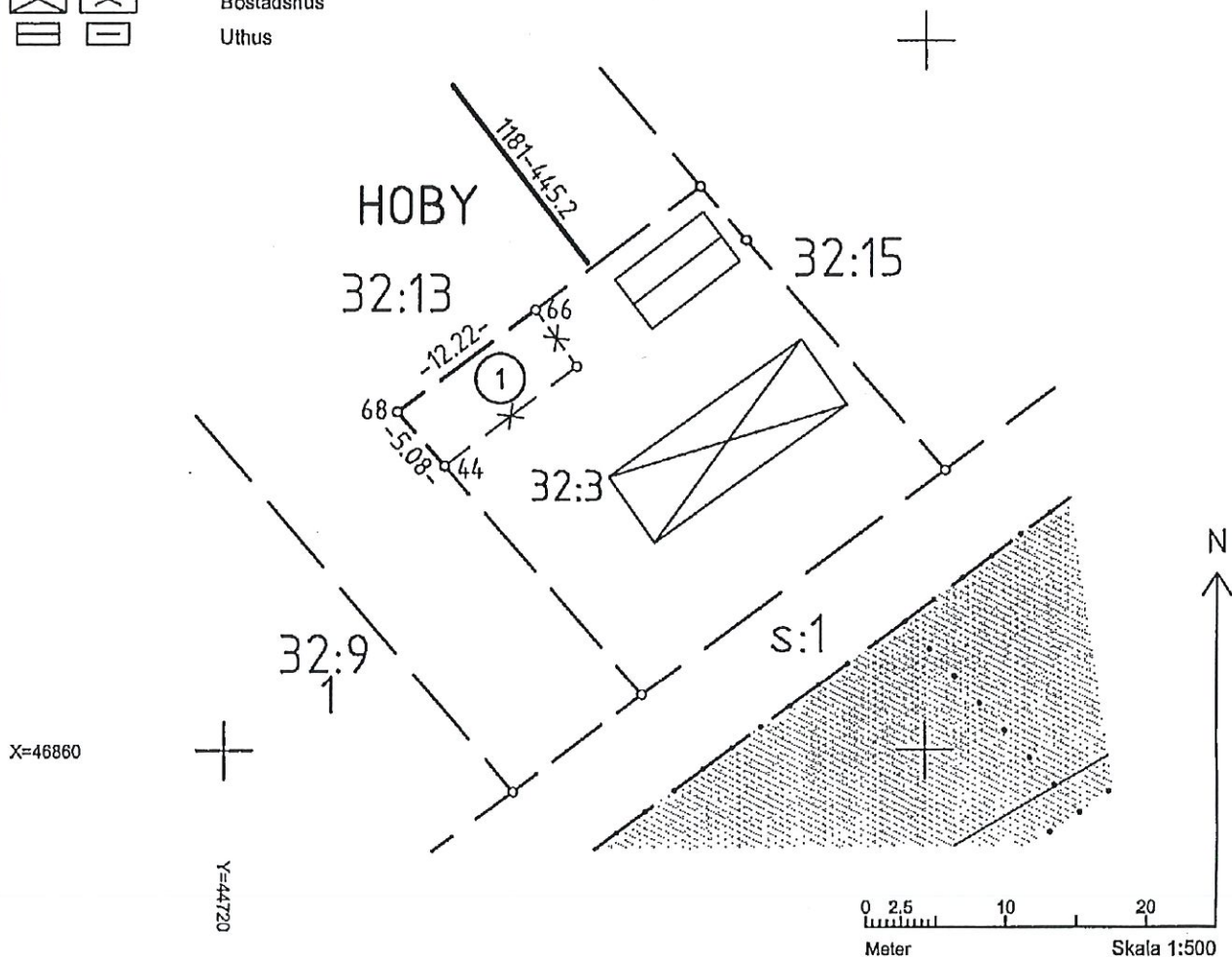
Koordinatsystem: RT R01 5 GON V 61:0

Registerkarta: 5149044

Fastighetsrättslig beskrivning, aktbilaga BE.

Nya gränser: 44-68-66.

## Fig 1 till Hoby 32:3



Akt 1291-1986